

# MB663USR-1S

Schraubenloses Plug & Play: Festplatte rein und loslegen!

ICY DOCK®  
www.icydock.de

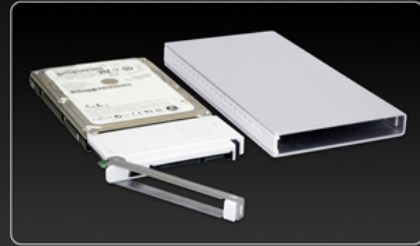


## MB663USR-1S Merkmale

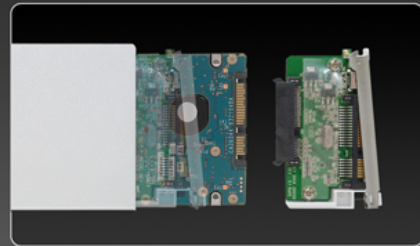


- \* MB663USR-1S: Intern 3,5" Docking Station / Extern 2,5" SATA zu SATA & SATA zu USB 2.0 / Sunplus - SPIF215 Chipset.
- \* Benutzerfreundliches schraubenloses Design. Festplatte einsetzen und loslegen.
- \* Leichtes Aluminiumgehäuse das zur Kühlung des Einschubs beiträgt.
- \* Einschub kann als externes Gehäuse genutzt werden.
- \* Einfacher Auswurf des Laufwerks via Knopfdruck.
- \* Inklusive attraktiver Ledertasche zum Schutz des Einschubs bei der externen Nutzung.
- \* Weiße LED zeigt HDD-Zugriff an.

Artikelnummer		MB663USR-1S
Kompatible Laufwerke		1x 2,5" Laufwerk (bis 9,5mm Höhe)
Passender Schacht		1x 3,5"
Laufwerksschnittstelle		SATA
Chipset		Sunplus - SPIF215
Intern	Schnittstelle	SATA zu SATA
	Übertragungsrate	Bis zu 300 MB/Sek.
Extern	Schnittstelle	SATA zu USB
	Übertragungsrate	Bis zu 480 MB/Sek.
Stromzufuhr Dock		Ein 4 Pin Stromanschluss
Status-LED		Eingeschaltet: Weiße LED HDD Zugriff: Blinkende weiße LED
Produktfarbe		Silber & Weiß
Material	Einschub	Aluminiumgehäuse, teilweise Kunststoff
	Docking-Rahmen	Aluminiumgehäuse, teilweise Kunststoff
Laufwerkskühlung		Wärmeableitung über Aluminium
Erforderliches Betriebssystem		Windows 98/SE/ME/2000/XP ; Mac OS 9.0 oder höher
Abmessungen (L x B x H)	Einschub	76.3 x 13 x 150 mm
	Docking-Rahmen	100 x 25 x 173.5 mm



Für 2,5" SATA HDD



Kinderleichte Installation



Intern SATA für bis zu 300 MB/Sek.



Extern SATA & USB 2.0 Kombination



Intern & Extern - Die flexible Speicherlösung